

## Nuriel

### Charakterystyka Techniczna

**Skład:** 68% POLIESTER, 22% MODAKRYL, 10% BAWEŁNA

**Szerokość:** 140 cm. UNE EN 1773

**Waga m<sup>2</sup>:** 482 gr/m<sup>2</sup>

**Odporność na drapanie:** > 20N (BS 4303) - > 3 (DIN 53859-5)

**Przesuwanie szwa:** < 4 (BS 3320) - < 6 (DIN 53868)

**Odporność na rozciąganie:** > 350N (ISO 13934-1)

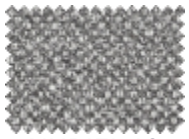
**Odporność na tarcie:** 60000 cykli UNE EN ISO 12947

**Odporność na pilling:** 5 (5 max) no pilling (ISO DIS 12945-2)

**Trwałość barwnika na tarcie:** 4-5 (5 max) dobra (ISO 105-X12)

**Trwałość barwnika na światło:** 4-5 dobra (ISO 105-B02)

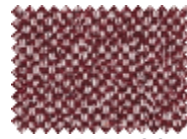




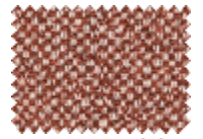
NURIEL 10



NURIEL 271



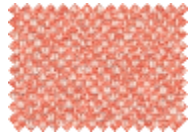
NURIEL 28



NURIEL 30



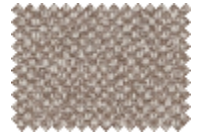
NURIEL 300



NURIEL 305



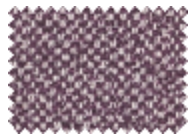
NURIEL 314



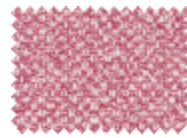
NURIEL 32



NURIEL 324



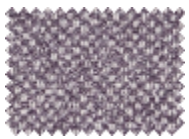
NURIEL 341



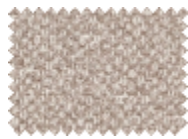
NURIEL 342



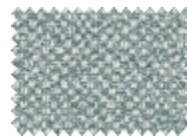
NURIEL 347



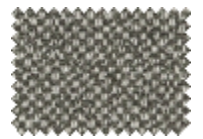
NURIEL 348



NURIEL 349



NURIEL 395



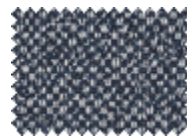
NURIEL 407



NURIEL 51



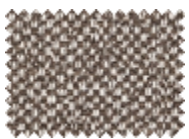
NURIEL 56



NURIEL 60



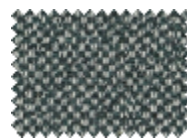
NURIEL 710



NURIEL 732



NURIEL 790



NURIEL 795



NURIEL 90

Kolor wyświetlanych obrazów może odbiegać od barwy końcowego produktu. Skonsultuj w swoim sklepie meblowym.

## Pielęgnacja

Do regularnej pielęgnacji Twojej sofy polecamy odkurzanie całego mebla. Do tego celu można używać domowego odkurzacza z miękką nakładką.

## Czyszczenie wodą w zaledwie trzech krokach

Technologia **aquaclean<sup>®</sup>** pozwala na eliminację większości plam, które mogą powstać na sofie w warunkach domowych. Plamy z wina, kawy, jedzenia a nawet niektórych markerów po prostu znikają po przetarciu na mokro, bez konieczności prania całego pokrowca.



Zeskanuj kod QR, a dowiesz się więcej o metodzie czyszczenia **aquaclean<sup>®</sup>**.

- 1 Usunąć pozostałości substancji powodującej plamę.
- 2 Namoczyć plamę niewielką ilością wody bezpośrednio lub też lekko wilgotną ściereczką. Odczekać kilka sekund.
- 3 Przyłożyć ściereczkę i pocierać delikatnie okrężnymi ruchami. Jeśli plama nie zniknie, powtórzyć proces do momentu uzyskania pożądanego efektu.

## Instrukcja prania

W przypadku codziennej pielęgnacji pranie nie jest konieczne. Jednak w przypadku większych zabrudzeń, przed praniem zapoznaj się z poniższymi instrukcjami:

## Konserwacja i czyszczenie

### Płyny i oleje

Odsączyć płyn ręcznikiem papierowym, następnie pocierać delikatnie okrężnymi ruchami.

### Tłuszcz, długopis

Nawilż ściereczkę lub papier TYLKO WODĄ. Pozostaw tkaninę do wyschnięcia.

### Kurz

Usuń kurz odkurzaczem.



Dzięki technologii SafeFront<sup>®</sup> nasze tkaniny są chronione przed wirusami i bakteriami. Udowodniono, że zmniejszają aktywność wirusów o ponad 91% po dwóch godzinach ciągłego kontaktu.