

Materiały tapicerskie podzielono na kategorie cenowe. Tkaniny i sztuczna skóra znajdują się w kategoriach od A do E, skóra naturalna w kategoriach 1 i 2. Dzięki wysokiej odporności na ścieranie, wszystkie nasze materiały nadają się do użytku w miejscach publicznych. Wiele z nich spełnia wymogi bezpieczeństwa w zakresie ognioodporności. Materiały spełniają normy UE i innych, uznanych międzynarodowych organizacji w obszarze ochrony środowiska naturalnego.



Aby zobaczyć więcej szczegółów, kliknij w ten [link](#).

## TKANINY I SKÓRA SZTUCZNA

### ● Wełna

Wełna dziewicza to najwyższej jakości naturalny materiał. Zawartość wody i białka powoduje, że wełna jest w naturalny sposób ognioodporna i nie pali się w temperaturze poniżej 700 °C. Dzięki temu spełnia wysokie wymagania testów trudnopalności. Wełna posiada także właściwości antibakteryjne. Porowata struktura włókien w połączeniu ze zdolnością do odprowadzania wilgoci, uniemożliwia namnażanie się bakterii, którym bardziej odpowiada gładka powierzchnia włókien syntetycznych. Produkty wełniane świetnie tłumią hałas, dzięki czemu zwiększają poczucie komfortu w naszym otoczeniu. Produkcja wełny już z założenia opiera się na wykorzystaniu zasobów odnawialnych i jest przyjazna dla środowiska.

### ● Wełna z recyklingu

Wełna z recyklingu to naturalne włókno produkowane z odpadów tkanin przemysłowych.

### ● Poliester z recyklingu

Poliester z recyklingu pozyskuje się poprzez czyszczenie i topienie zużytego plastiku oraz jego ponowne wplatanie we włókna tekstylne. Posiada on takie same właściwości techniczne i estetyczne jak oryginalny poliester, jednak w mniejszym stopniu oddziałuje na środowisko. Zastosowanie poliestru z recyklingu pozwala zatem dać drugie życie materiałowi, który nie jest biodegradowalny.

### ● Sztuczna skóra

Bazą sztucznej skóry jest materiał, na który nakłada się warstwę PUR, PVC lub ich mieszankę. Na tę warstwę można nadrukować teksturę charakterystyczną dla skóry naturalnej (wyprawionej). Dzisiejsze możliwości w obszarze obróbki skóry sprawiają, że jest ona na pierwszy rzut oka nie do odróżnienia od skóry naturalnej, dzięki czemu klienci mają szansę poczuć charakterystyczną dla skóry wygodę za korzystniejszą cenę. Do zalet sztucznej skóry należą również wysoka wytrzymałość na ścieranie, nieprzemakalność oraz łatwość konserwacji. Właściwości te w połączeniu z ognioodpornością, pozwalają stosować omawiany materiał w przestrzeniach użyteczności publicznej, w służbie zdrowia oraz w gospodarstwach domowych.



Wełna dziewicza (ang. virgin wool) – termin określający wełnę, która pochodzi bezpośrednio ze strzyżenia zdrowych, dorosłych osobników lub z pierwszego strzyżenia jagniąt, bez wcześniejszej obróbki (nie jest to wełna z recyklingu).



Jako producent zastrzegamy sobie prawo do zmian w technologii wykonania tapicerki, jeżeli wymaga tego kształt oparcia lub siedziska i właściwości materiału tapicerskiego (rozciągliwość, sprężystość). Pragniemy zwrócić uwagę na fotele Split 373 i 374, które w przypadku tapicerowania naturalną skórą zostaną dostarczone z dwoma pionowymi przeszyciami na wewnętrznej stronie oparcia.

## SKÓRA

Wyprawiona skóra jest sprężysta, ciepła w dotyku, przewiewna, elastyczna, ma charakterystyczny zapach i odznacza się odpornością na zużycie. Jej jakość zależy od sposobu życia zwierzęcia oraz od procesu przetworzenia. Drobne defekty, które powstały za życia zwierzęcia, takie jak zmarszczki, widoczne żyłki, blizny, zarysowania, uważa się za wady dopuszczalne, a nawet pożądane, ponieważ stanowią one potwierdzenie autentyczności i wyjątkowości materiału. Do wad niedozwolonych należą głębokie zarysowania, wypalone symbole, rzadka tekstura oraz wady powstałe podczas przetwarzania. Długotrwały naturalny wygląd skóry można zachować, stosując regularną pielęgnację i przestrzegając kilku prostych zasad użytkowania podanych w Instrukcji użytkowania i konserwacji mebli.



ZMARSZCZKI



BLIZNY

### ● Skóra anilinowa

Anilinę wyprawia się przy użyciu olejów roślinnych. Do barwienia używa się wyłącznie wodorozcieńczalnych barwników anilinowych, dlatego też powierzchnia skóry nie jest pokryta powłoką pigmentową. Skóra ma otwarte pory i zachowuje naturalną przewiewność, miękkość oraz delikatność. Przewiewność zwiększa komfort użytkowania. Temperatura skóry anilinowej dostosowuje się do temperatury ludzkiego ciała, dzięki czemu użytkownik nie doświadcza nieprzyjemnego zimna ani uczucia przegrzania. Skóra anilinowa najlepiej prezentuje naturalne cechy materiałów skórzanych. Nierównomierne zabarwienie, naturalne uszkodzenia oraz indywidualny rysunek świadczą o unikalności każdego egzemplarza. Elmotique to cieńsza skóra anilinowa z efektem batiku i wszystkimi naturalnymi właściwościami naturalnej skóry.

### ● Skóra semianilinowa

Skóra semianilinowa jest barwiona w podobny sposób, jak skóra anilinowa. Jej powierzchnię pokrywa jednak cienka warstwa pigmentowa, która chroni materiał przed uszkodzeniem. Dzięki temu skóra semianilinowa nadaje się również do przestrzeni użyteczności publicznej. Warstwa pigmentowa na powierzchni częściowo ogranicza przewiewność porów, nie zakrywa jednak w pełni naturalnych cech skóry i utrzymuje kontrastowe wybarwienie.



Do renowacji skór polecamy specjalny zestaw szwedzkiej firmy Elmo – w cenniku figuruje on pod nazwą Carekit Elmo i oznaczeniem CB0002. Zestaw sprawdzi się przy każdym rodzaju skóry z naszej oferty.




Produkt tapicerowany skórą anilinową staje się nowym elementem wyposażenia domu, wymaga więc regularnej pielęgnacji i odpowiedniego delikatnego traktowania. Ponieważ skóra ta nie ma na swojej powierzchni dodatkowej warstwy, jest podatna na zadrapania, wchłanianie płynów i zabrudzenia. Nie służy jej również bezpośrednie światło słoneczne. Z czasem jej powierzchnia pokrywa się charakterystyczną patyną.



Dzięki zastosowaniu warstwy pigmentowej, powierzchnia skóry semianilinowej jest bardziej odporna na promieniowanie słoneczne, zadrapania, plamy oraz płyny. Nie oznacza to jednak, że nie wymaga ona regularnej pielęgnacji.

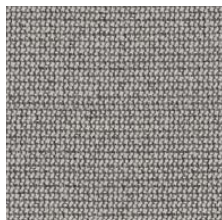
## KATEGORIA A

## ● CURA

Skład	Szerokość	Wytrzymałość na ścieranie	Mechacenie	Samogaśnięcie	Ekologia	Czyszczenie
100% poliester z recyklingu,	140 cm	100 000 MD	4-5	EN 1021 część 1 & 2 CAL TB 117 - 2013	OEKO-TEX® EU Ecolabel	 100% Z RECYKLINGU



60019



60112

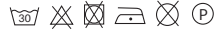


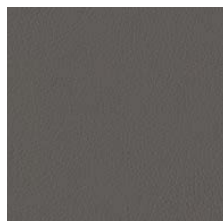
62125



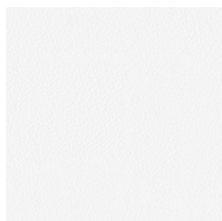
68182

## ● GRAIN

Skład	Szerokość	Wytrzymałość na ścieranie	Mechacenie	Samogaśnięcie	Ekologia	Czyszczenie
powierzchnia: 94% poliuretan, 6% silikon podkl.: 100% poliester	140 cm	200 000 MD		BS 5852 część 1 CAL TB 117 - 2013 EN 1021 Part 1 & 2	REACH	 ANTYBAKTERYJNY ODPORNOŚĆ NA PLAMY



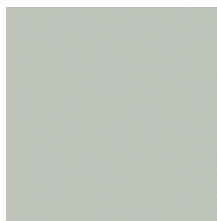
ARCILLA



BLANCO



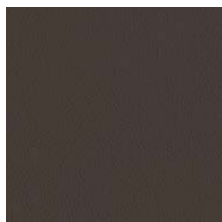
CANELA



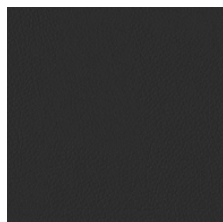
CENIZA



COGNAC




MARRON



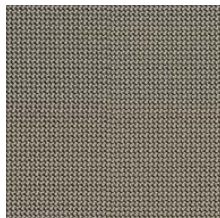
NEGRO

## ● RENEWED LOOP

Skład	Szerokość	Wytrzymałość na ścieranie	Mechacenie	Samogaśnięcie	Ekologia	Czyszczenie
100% poliester z recyklingu, zawiera 3-10% pozostałości tekstylnych	140 cm	100 000 MD	4-5	EN 1021 część 1 & 2 CAL TB 117 - 2013	OEKO-TEX® EU Ecolabel	 100% Z RECYKLINGU



60999




61280

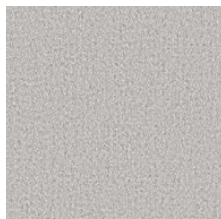


66257

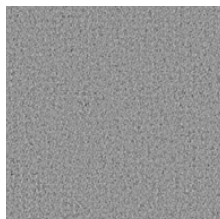
## KATEGORIA B

## ● LOWLANDS

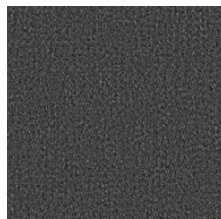
Skład	Szerokość	Wytrzymałość na ścieranie	Mechacenie	Samogaśnięcie	Ekologia	Czyszczenie
70% wełna z recyklingu, 30% poliamid	140 cm	190 000 MD	3	BS 5852 Crib 5 EN 1021 część 1 & 2 CAL TB 117 - 2013	OEKO-TEX® REACH	 70% Z RECYKLINGU



511



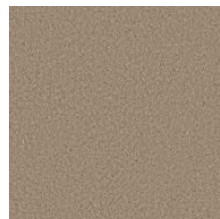
513



516



521



526



529



550



575




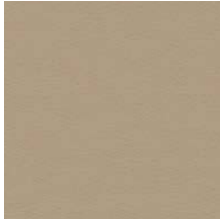

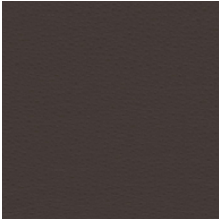







## KATEGORIA 1

## ● PRESCOTT

Skład	Szerokość	Grubość skóry	Samogaśnięcie	Ekologia	Czyszczenie
skóra semianilinowa	4,8-5,0 m <sup>2</sup>	1,2-1,4 mm	CAL TB 117 - 2013 BS 5852:1979 BS EN 1021-1-2:2006	REACH	 SEKTOR MORSKI
					
ANTILOP	BLACK INK	CLAY	DASH	ROOT	SWAMP

## KATEGORIA 2

## ● ELMOTIQUE

Skład	Szerokość	Grubość skóry	Samogaśnięcie	Ekologia	Czyszczenie
skóra anilinowa	±4,8 m <sup>2</sup>	1,00-1,20 mm	CAL TB 117 - 2013 ISO 8191 część 1 & 2 EN 1021 część 1 & 2	REACH	
					
43024	43807	77875	93957	99001	